



RAPPORT ANNUEL 2022

**DU PRIX ET DE LA QUALITÉ DU
SERVICE PUBLIC D'ÉLIMINATION DES
DÉCHETS MÉNAGERS**

Ce rapport d'activité est établi par Terre de Picardie en application de l'article L.5211-39 du Code Général des Collectivités Territoriales et du décret n°2000-404 du 11 mai 2000 du Ministère de l'Aménagement du Territoire et de l'Environnement relatif au rapport annuel sur le prix et la qualité du service public d'élimination des déchets. Il est destiné à l'information des membres du conseil communautaire, puis il sera transmis aux Maires des communes membres afin qu'ils puissent le présenter à leurs conseils municipaux et le tenir à la disposition du public.

Rédaction : Terre de Picardie

Crédit Photos : Samuel Dhote / Terre de Picardie / pxhere

SOMMAIRE

PRESENTATION DU TERRITOIRE ET DU SERVICE	p.4
Le Territoire desservi	p.5
Organisation du service	p.7
Les moyens humains et matériels	p.8
LES INDICATEURS TECHNIQUES	p.12
Les déchets ménagers	p.13
Les emballages ménagers	p.16
La déchèterie	p.20
Les collectes en apports volontaires	p.26
Bilan tonnages 2022	p.28
COMMUNICATION ET PREVENTION	p.29
La communication	p.30
Le programme de prévention	p.31
LES INDICATEURS FINANCIERS	p.32
Les Marchés Publics	p.33
Coût du service 2022	p.34
FAITS MARQUANTS 2022 / PROJETS ET PERSPECTIVES	p.37
Les faits marquants 2022	p.38
Projets et perspectives	p.42

Abréviations :

- OMR : Ordures Ménagères Résiduelles (bacs marron)
- CS : Collecte Sélective (sacs jaune et bleu)
- DMS : Déchets Ménagers Spéciaux (déchèteries)
- ISDND : Installation de Stockage des Déchets Non Dangereux
- TEOM : Taxe pour l'Enlèvement des Ordures Ménagères



PRESENTATION DU TERRITOIRE.

1. Territoire desservi

Née le 1er janvier 2017, Terre de Picardie, issue de la fusion de la Communauté de Communes Haute Picardie avec la Communauté de Communes du Santerre, regroupe 43 communes et compte 18 504 habitants .



Le Territoire en chiffres

- Date de création : 1er janvier 2017
- 43 communes
- Nombre de conseillers communautaires : 64 titulaires
- Superficie : 293 km²
- Nombre d'habitants : 18 504
- Nombre de logements : 8 380 (*INSEE chiffres 2017*)

Liste des communes

	Population municipale 2018	Nombre de foyers	Superficie Km2
ABLAINCOURT-PRESSOIR	268	115	9,46
ASSEVILLERS	303	131	5,47
BAYONVILLERS	341	153	8,10
BEAUFORT EN SANTERRE	199	82	4,59
BELLOY-EN-SANTERRE	154	80	5,49
BERNY-EN-SANTERRE	156	73	4,43
BOUCHOIR	283	131	5,88
CAIX	730	352	11,95
CHAULNES	2077	970	8,46
CHILLY	183	90	4,85
CHUIGNES	137	75	4,56
DOMPIERRE-BECQUINCOURT	716	312	11,05
ESTREES-DENIECOURT	336	153	6,45
FAY	103	43	3,90
FOLIES	150	72	5,63
FONTAINE-LES-CAPPY	52	22	3,47
FOUCAUCOURT-EN-SANTERRE	259	120	6,91
FOUQUESCOURT	160	76	5,45
FRAMERVILLE-RAINECOURT	465	205	9,91
FRANSART	155	63	3,00
FRESNES-MAZANCOURT	146	63	5,70
GUILLAUCOURT	432	188	6,37
HALLU	170	82	3,85
HARBONNIERES	1649	698	15,37
HERLEVILLE	185	81	6,05
HYPERCOURT	743	325	15,57
LA CHAVATTE	74	27	1,89
LIHONS	453	207	12,42
MARCHELEPOT - MISERY	605	276	8,55
MAUCOURT	183	76	3,68
MEHARICOURT	597	252	7,01
PARVILLERS LE QUESNOY	237	119	9,50
PROYART	713	309	8,86
PUNCHY	92	40	3,04
PUZEAUX	298	121	3,75
ROSIERES EN SANTERRE	3026	1424	12,98
ROUVROY EN SANTERRE	219	100	6,42
SOYECOURT	193	86	5,16
VAUVILLERS	241	126	6,22
VERMANDOVILLERS	150	69	5,83
VRELY	452	214	5,66
WARVILLERS	152	61	4,18
WIENCOURT L'EQUIPEE	267	118	5,86
TOTAL	18 504	8380	292,93

2. Organisation du service

➤ Répartition des compétences exercées :

	ORDURES MENAGERES	COLLECTE SELECTIVE	VERRE	DECHETERIE
COLLECTE	Terre de Picardie	Terre de Picardie	SMITOM	Terre de Picardie
TRAITEMENT	SMITOM	SMITOM	SMITOM	Terre de Picardie

➤ Le SMITOM du Santerre

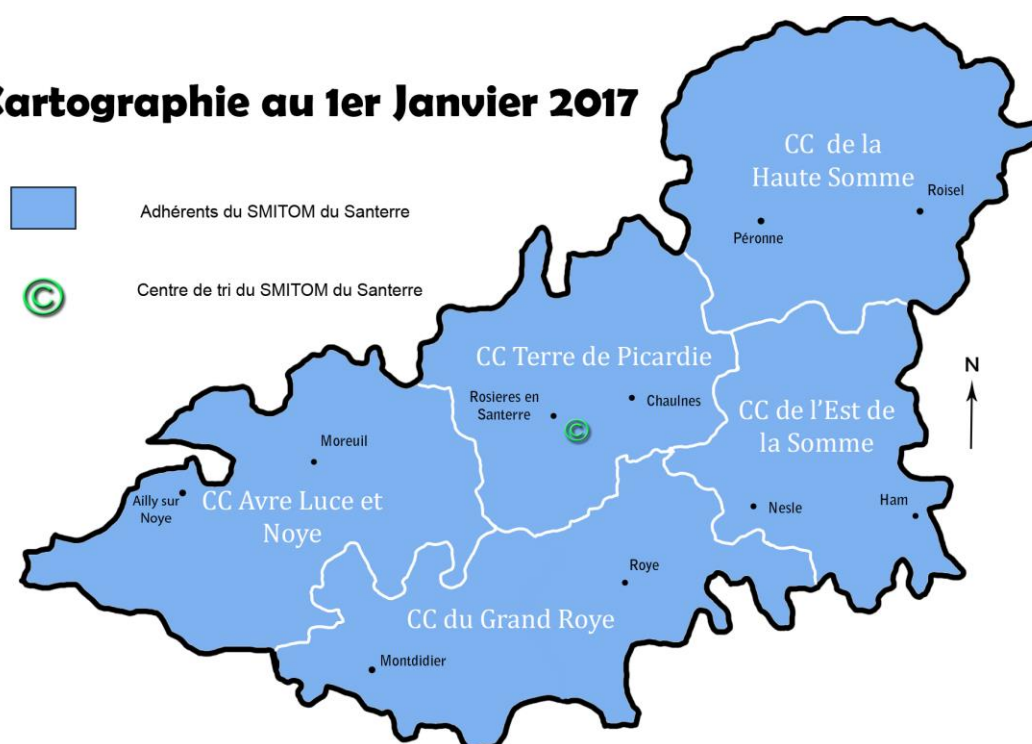
Le SMITOM du Santerre a pris la compétence « traitement des déchets ménagers » au 1er juillet 2002.

Ce syndicat de traitement est situé sur la zone Est du département de la Somme, entre Moreuil et Ham, et regroupait initialement une population de 62 000 habitants répartie sur 7 collectivités territoriales.

En mars 2007, le centre de tri des déchets ménagers de la partie Est de la Somme situé à Rosières en Santerre a ouvert et est exploité par Récup'Aire.

D'autres collectivités ont décidé d'adhérer au SMITOM du Santerre qui compte aujourd'hui à près de 115 000 habitants, répartis sur 5 collectivités territoriales.

Cartographie au 1er Janvier 2017



3. Les moyens humains et matériels de Terre de Picardie

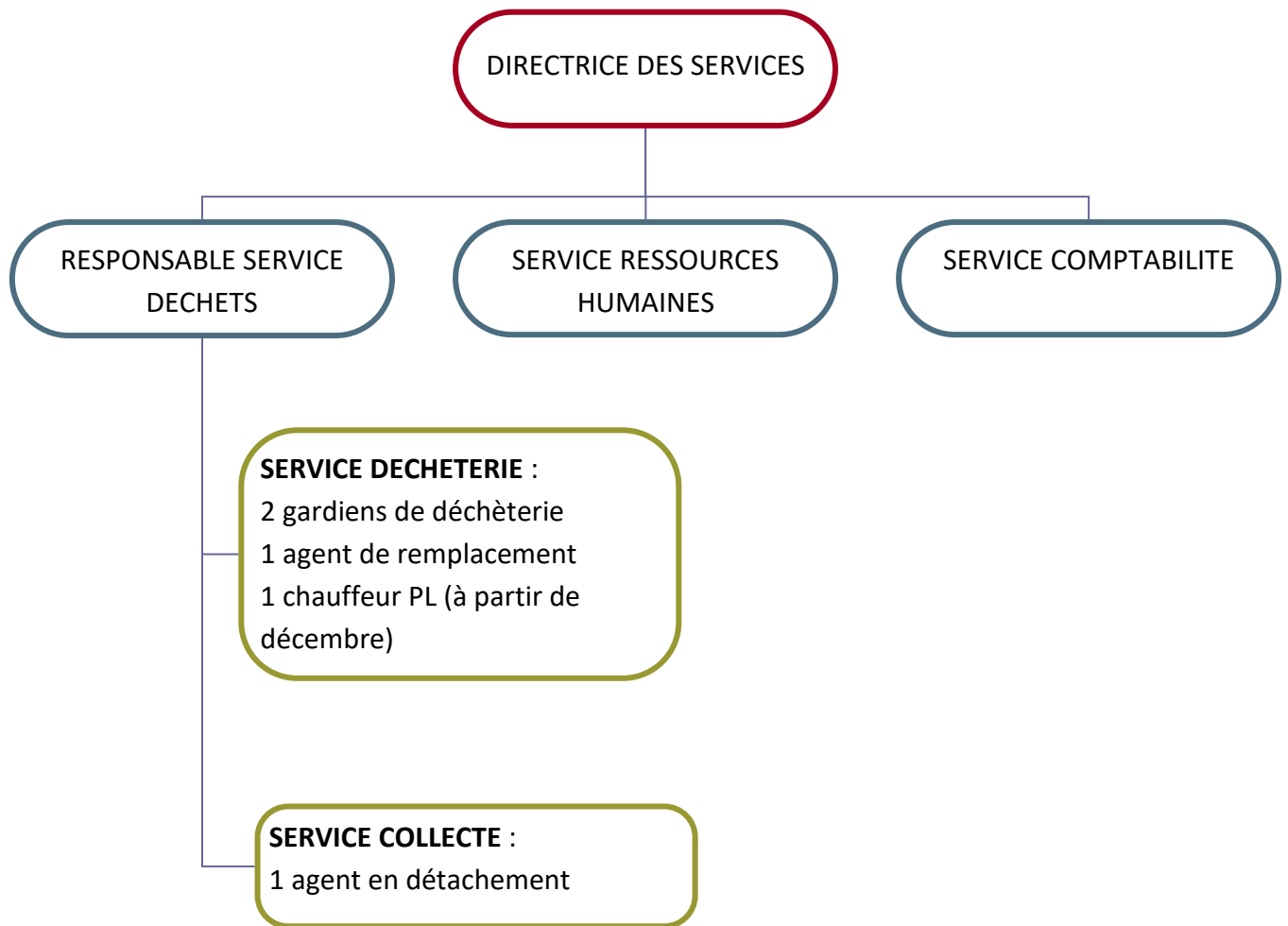


Suite aux élections de juillet 2020, la collectivité est composée :

- d'un Président, Philippe CHEVAL,
- de 5 Vice-Présidents,
dont une Vice-Présidente « Enlèvement et Valorisation des Déchets », Annick MARECHAL,
- de 13 membres du Bureau,
- de 61 délégués communautaires.



Organigramme 2022 du Service Déchets



Equipements du Service Déchets

Les contenants

- Collecte des emballages ménagers :
Sacs jaunes et bleus



Ou Bacs 660L / Bacs 360 Litres pour le collectif ou les gros producteurs



- Collecte du verre :
99 colonnes réparties sur le territoire
Contenance : 4m3

- Collecte des Ordures ménagères :
Bacs 140 litres ou 660 litres



A la déchèterie

- 1 compacteur à déchets



Arrivée du nouveau packmat le 11/01/2022

- 1 camion ampliroll



Suite à la forte hausse des coûts de transport des bennes de déchèterie, lors du renouvellement des marchés, Terre de Picardie a décidé de prendre en régie le transport des bennes de certains flux vers les centres de traitement. Terre de Picardie a donc acheté un camion ampliroll d'occasion.



INDICATEURS TECHNIQUES.

❖ LES ORDURES MENAGERES

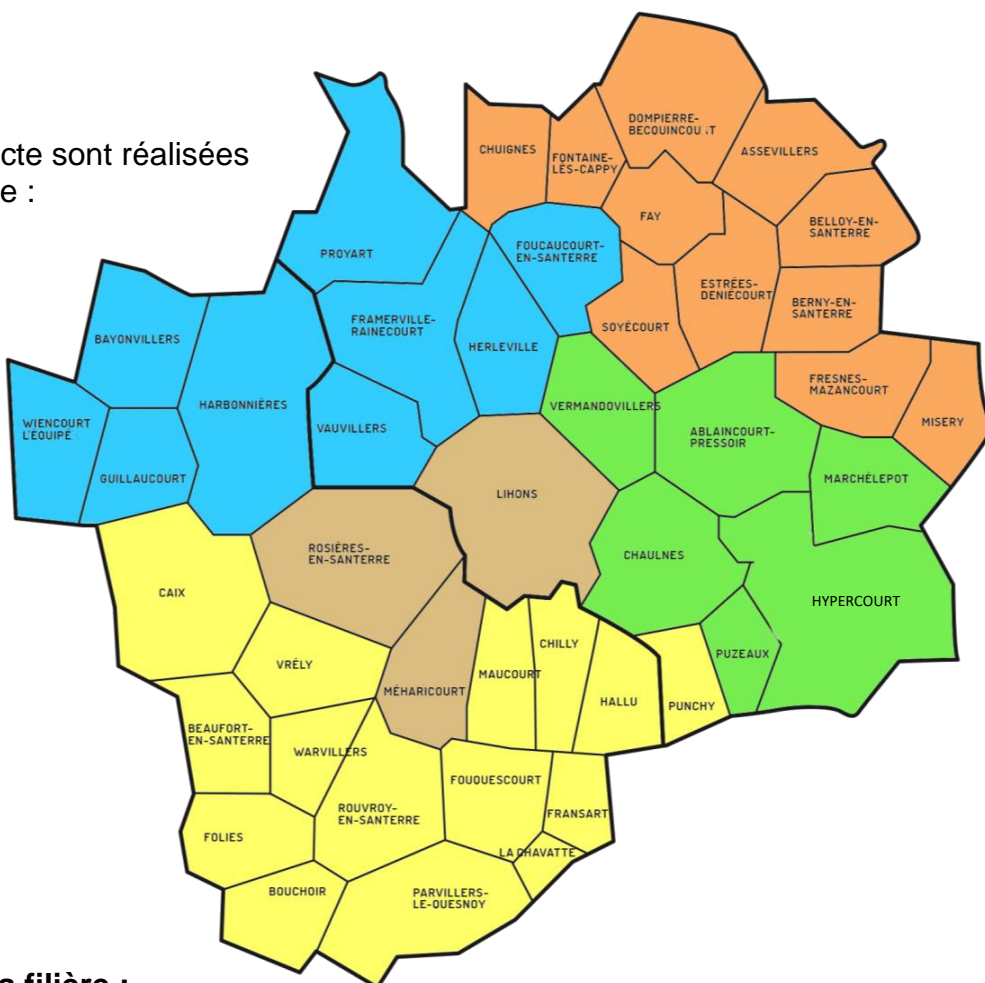


Les ordures ménagères sont collectées une fois par semaine, en porte à-porte sur la totalité du territoire, par un prestataire privé – SA GURDEBEKE.

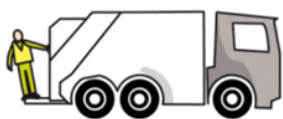
Chaque foyer est équipé d'un bac roulant de 140 litres.

Les tournées de collecte sont réalisées de la manière suivante :

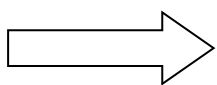
- Lundi
- Mardi
- Mercredi
- Jeudi
- Vendredi



► Organisation de la filière :



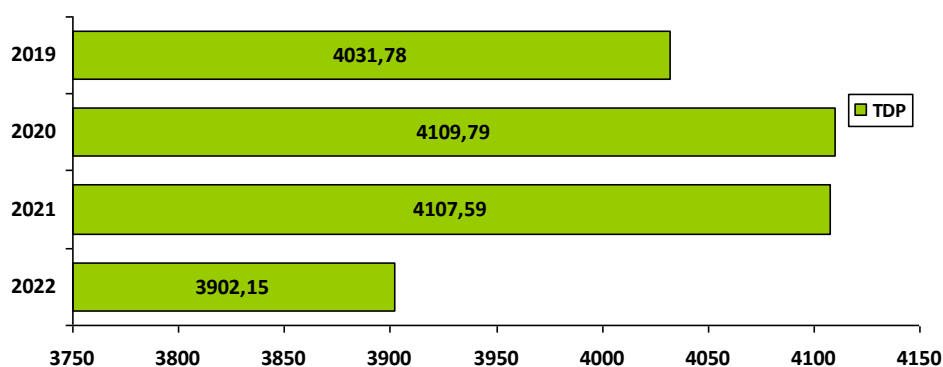
Collecte



Transport des ordures ménagères vers l'ISDND* de Gurdebeke à Lihons



► **Evolution des tonnages d'Ordures Ménagères :**



Ratio moyen d'ordures
ménagères par
Habitant et par An

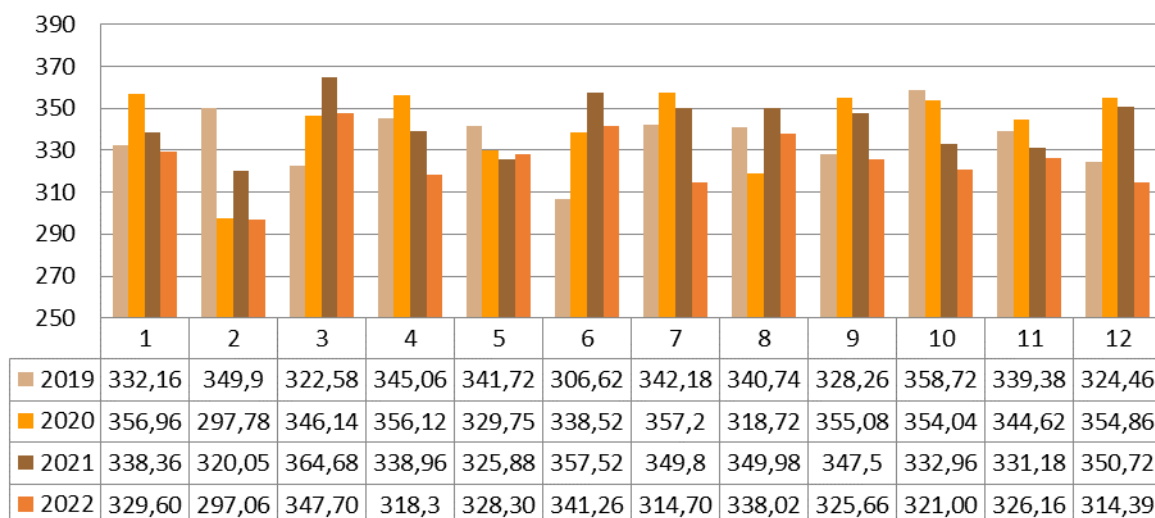


2022 : 211 Kg/Hab/an

(18 504 habitants)

Le tonnage est en baisse

► **Evolution mensuelle des tonnages collectés d'ordures ménagères**



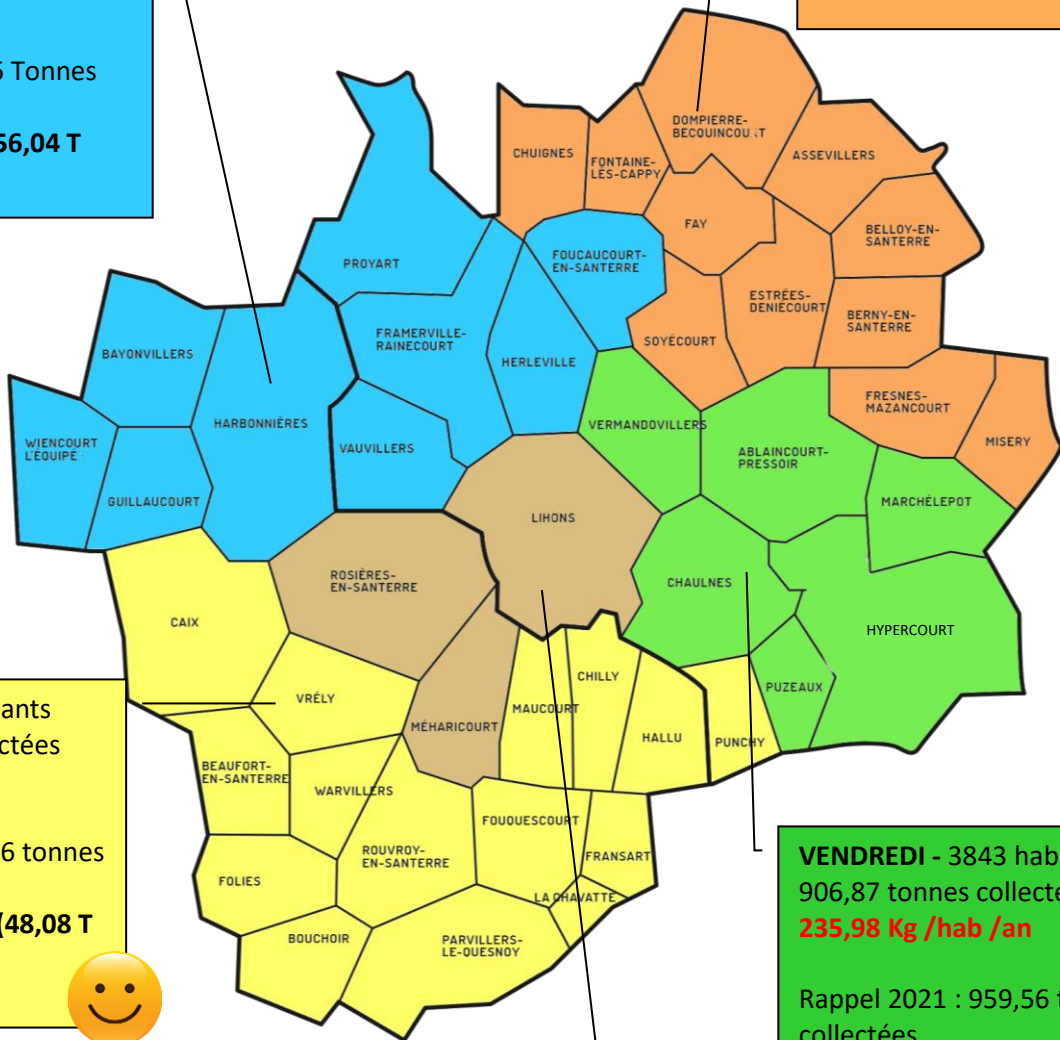
► Ratio par secteur

MERCREDI - 4551 habitants
 932,12 tonnes collectées
204,82 Kg /hab /an

Rappel 2021 : 988,16 Tonnes collectées
Tonnage en baisse (56,04 T soit 12,31 Kg/hab)

JEUDI - 2364 habitants
 499,46 tonnes collectées
211,28 Kg /hab /an

Rappel 2021 : 543,59 tonnes collectées
Tonnage en baisse (44,13 T soit -18,15 kg/hab)



MARDI - 3449 habitants
 675,78 tonnes collectées
195,94 Kg /hab /an

Rappel 2021 : 723,86 tonnes collectées
Tonnage en baisse (48,08 T soit 13,98 Kg/hab)



VENDREDI - 3843 habitants
 906,87 tonnes collectées
235,98 Kg /hab /an

Rappel 2021 : 959,56 tonnes collectées
Tonnage en baisse (52,59 T soit 13,15 Kg/hab)

LUNDI - 3940 habitants
 887,92 tonnes collectées
225,36 Kg /hab /an

Rappel 2021 : 892,42 tonnes collectées
Tonnage constant : 4,50 tonnes en moins

Globalement, 4 tournées ont vu leur tonnage annuel diminué.
 Le meilleur ratio à l'habitant en 2022 est sur la tournée du Mardi
 La baisse des ordures ménagères à l'habitant, la plus conséquente, est enregistrée sur la tournée du Jeudi.

❖ LA COLLECTE SELECTIVE

Les emballages ménagers sont collectés en porte à-porte sur la totalité du territoire. Chaque foyer est équipé de sacs jaunes de 50 litres pour les corps creux et de sacs bleus de 50 litres pour les corps plats.

La collecte est confiée à un prestataire privé, GURDEBEKE, selon le schéma suivant :

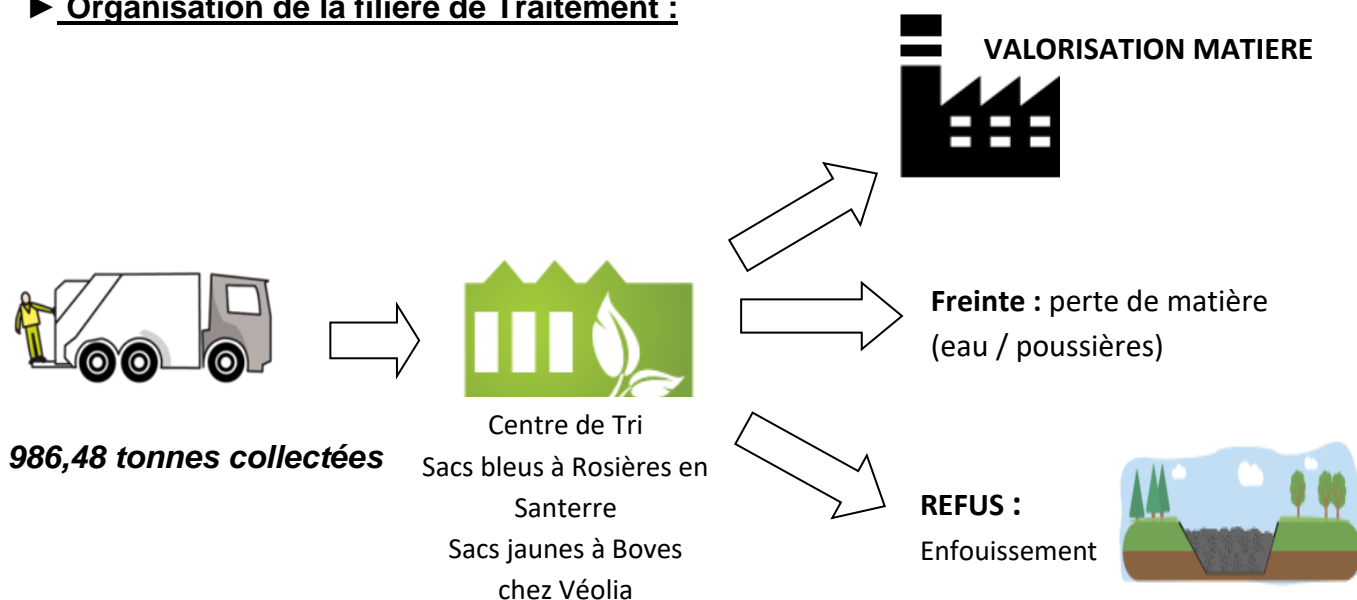
- une semaine les corps creux (sacs jaunes)
- une semaine les corps plats (sacs bleus).



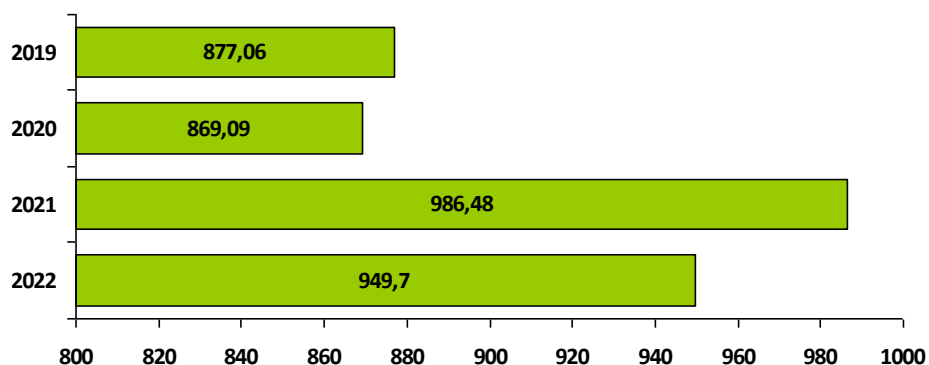
► Consignes de tri

Au 1^{er} janvier 2021, Terre de Picardie a mis en place les extensions de consignes de tri. Les habitants peuvent, déposer dans le bac de tri, non seulement les bouteilles et flacons en plastique, les emballages en métal, en papier et en carton, mais aussi tous les emballages en plastique. Une simplification indispensable pour recycler plus, notamment les emballages en plastique comme les pots de yaourt, barquettes et films (protection de journal, pack d'eau ou de lait...).

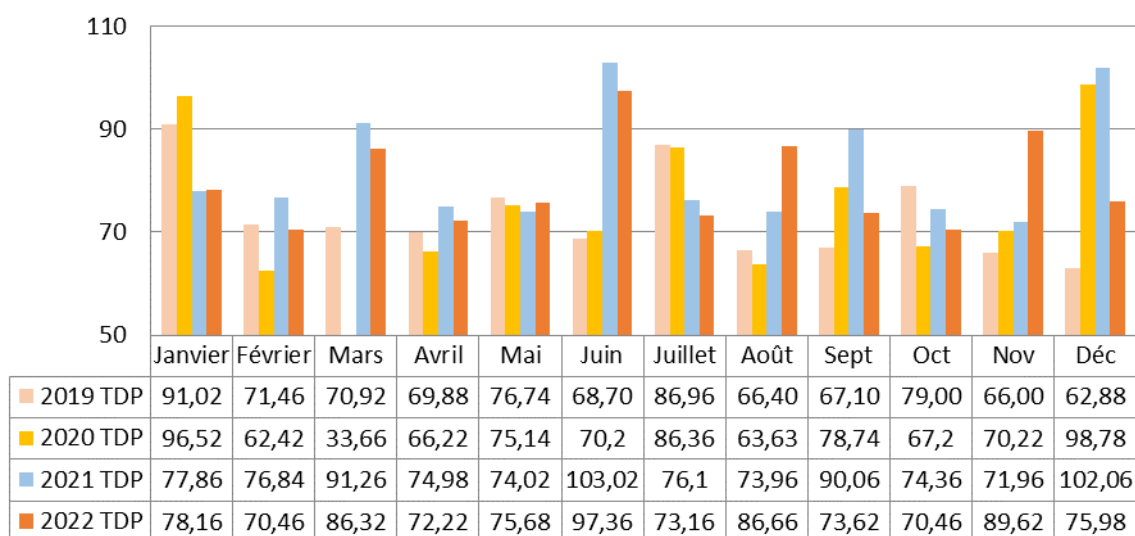
► Organisation de la filière de Traitement :



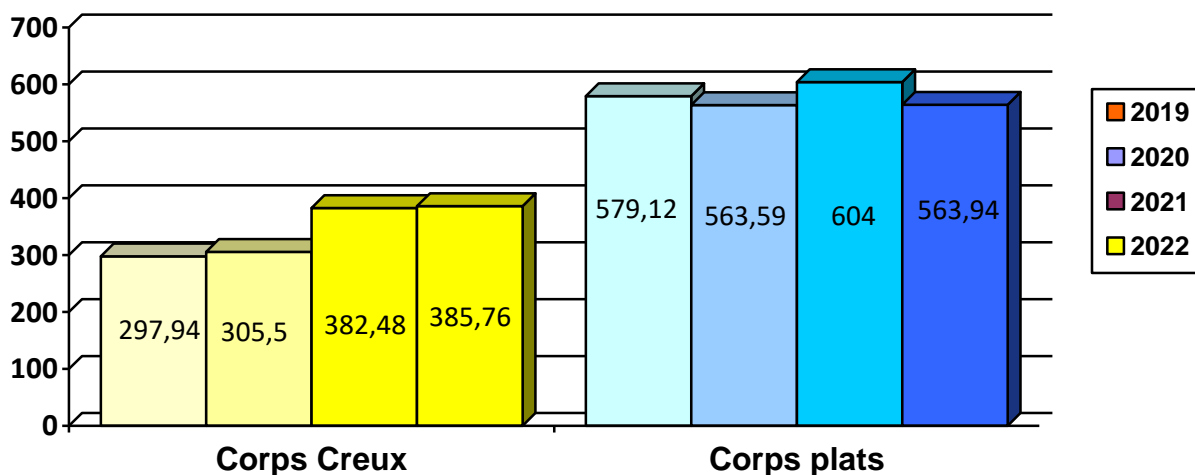
► **Evolution des tonnages collectés (Corps creux + corps plats)**



► **Evolution mensuelle des tonnages collectés des emballages ménagers**



► **Evolution des tonnages collectés par catégorie d'emballages**



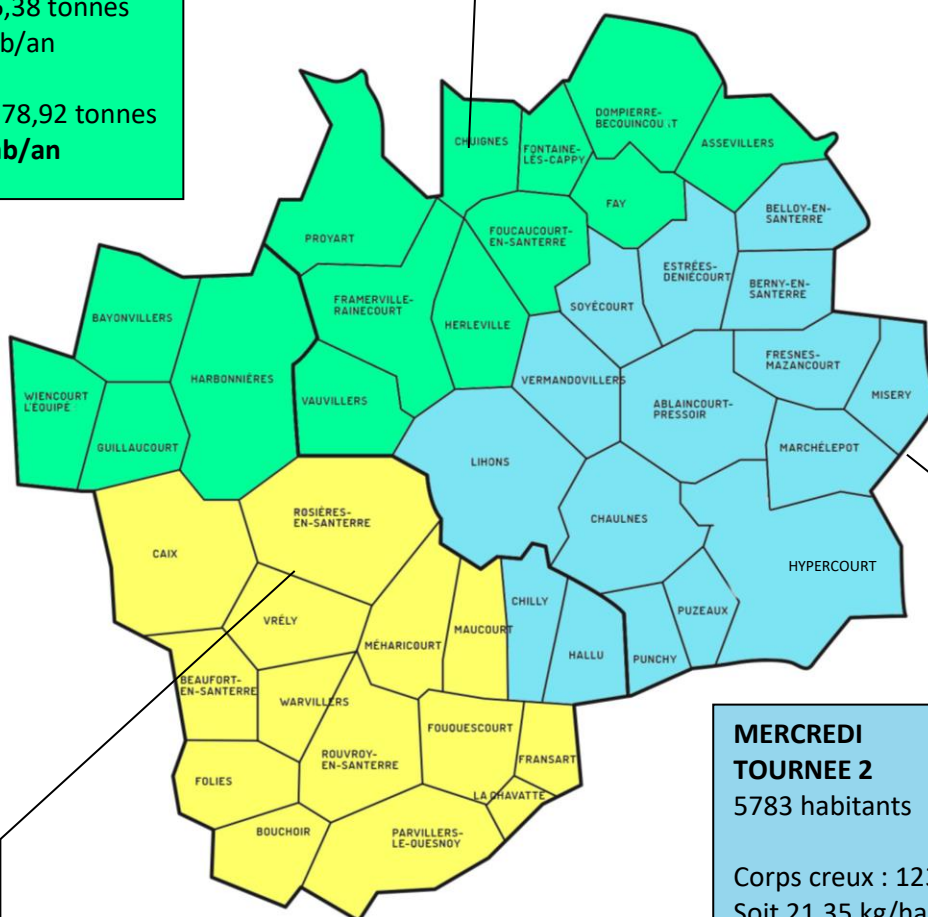
► Performance de Collecte par secteur

**MERCREDI
TOURNEE 1**
5 825 habitants

Corps creux : 122,54 tonnes
Soit 21,04 kg/hab/an

Corps plats : 156,38 tonnes
Soit 26,85 kg/hab/an

Total collecté : 278,92 tonnes
Soit **47,88 kg/hab/an**



**MERCREDI
TOURNEE 3**
6539 habitants

Corps creux : 139,74 tonnes
Soit 21,37 kg/hab/an

Corps plats : 215,44 tonnes
Soit 32,95 kg/hab/an

Total collecté : 355,18 tonnes
Soit **54,32 kg/hab/an**

**MERCREDI
TOURNEE 2**
5783 habitants

Corps creux : 123,48 tonnes
Soit 21,35 kg/hab/an

Corps plats : 192,12 tonnes
Soit 33,22 kg/hab/an

Total collecté : 315,60 tonnes
Soit **54,57 kg/hab/an**



Meilleure performance de tri des emballages à l'habitant

Filières de reprise :

Les emballages collectés sont triés sur 2 centres de tri

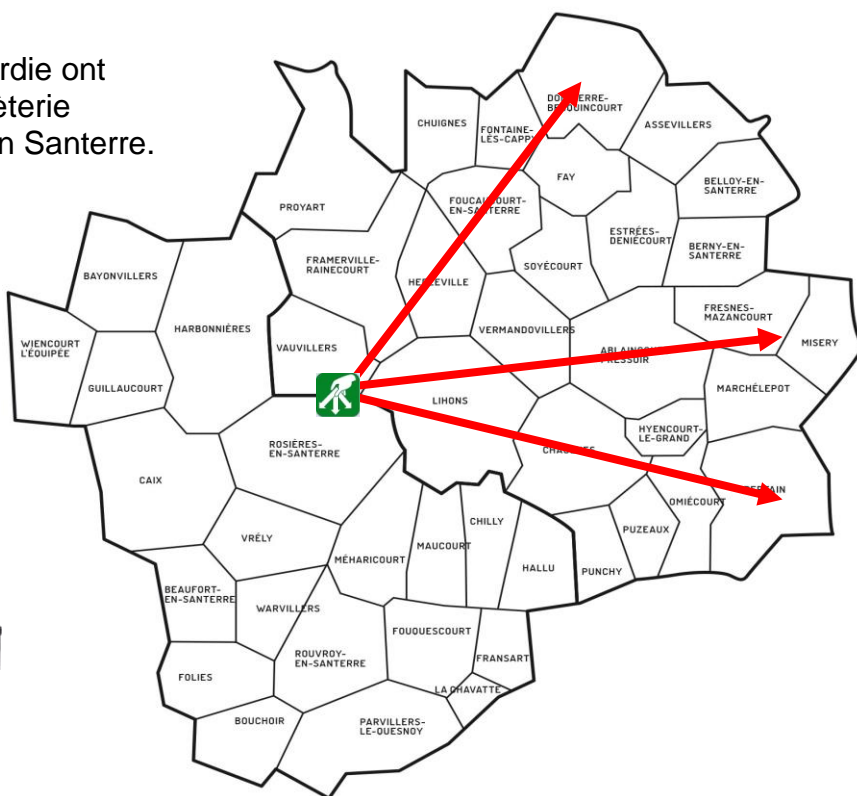
- Les corps plats sont triés à Rosières en Santerre
- Les corps creux sont triés à Boves

Les matériaux	Repreneurs	Tonnage revendu en 2021	Tonnage revendu en 2022
Acier	Arcelor Mittal Packaging	56,38	48,49
Aluminium	Régéal Affimet	7,79	10,75
Bouteilles et flacons plastiques	Valorplast	169,518	175,67
Briques Alimentaires	Revipac	11,524	14,67
Emballages carton	Revipac	165,24	226,18
Journaux Magazines	UPM Chapelle Darblay Norske RDM	436,63	330,75
Papier blanc Bureautique	Wepa Greenfield	/	6,03



❖ LA DECHETERIE

Les habitants de Terre de Picardie ont accès, gratuitement, à la déchèterie intercommunale de Rosières en Santerre.



Les communes les plus éloignées sont situées à environ 16 km.

► Les horaires :

HORAIRES D'HIVER : DU 1^{ER} OCTOBRE AU 31 MARS

	MATIN	APRES-MIDI
LUNDI	FERMEE	14 H / 17H
MARDI	9 H / 11H45	14 H / 17H
MERCREDI	FERMEE	
JEUDI	9 H / 11H45	14 H / 17H
VENDREDI	9 H / 11H45	14 H / 17H
SAMEDI	9 H / 11H45	14 H / 17H

HORAIRES D'ETE : DU 1^{ER} AVRIL AU 30 SEPTEMBRE

	MATIN	APRES-MIDI
LUNDI	FERMEE	14 H / 18 H
MARDI	9 H / 11 H 45	14 H / 18 H
MERCREDI	FERMEE	
JEUDI	9 H / 11 H 45	14 H / 18 H
VENDREDI	9 H / 11 H 45	14 H / 18 H
SAMEDI	9 H / 11H45	14 H / 17H

► **Les déchets acceptés en déchèterie :**

A déposer en benne directement :



DÉCHETS
VERTS



MÉTAUX



CARTONS



DÉBLAIS
GRAVATS



AMEUBLEMENT



ENCOMBRANTS

A déposer sur les zones et dans conteneurs dédiés :



DEEE



LAMPES



DÉCHETS DIFFUS
SPÉCIFIQUES (DDS)



PILES ET
ACCUMULATEURS



BATTERIES



HUILES
DE FRITURE



HUILES
DE VIDANGE



VERRES



TEXTILES
CHAUSSURES



RADIOGRAPHIES



PNEUMATIQUES

► **Le traitement des dépôts en déchèterie :**

Les marchés de traitement sont arrivés à échéance le 30 juin 2022 et ont donc été relancés pour un démarrage au 1er juillet 2022.

FILIERE ET LIEU DE TRAITEMENT

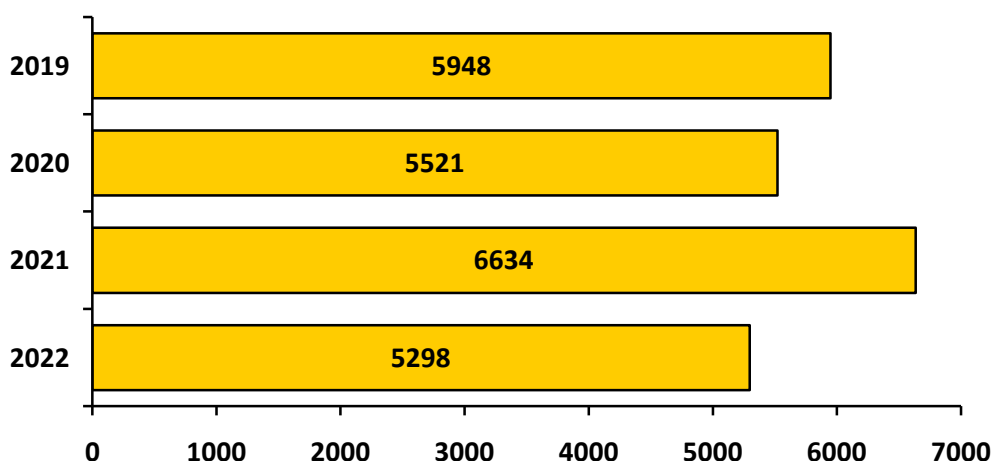
	FLUX	⇒	ANCIEN MARCHÉ	NOUVEAU MARCHÉ
TRANSPORT ET TRAITEMENT PAYANT	Encombrants	⇒	Installation de stockage de déchets non dangereux GURDEBEKE - LIHONS	Installation de stockage de déchets non dangereux GURDEBEKE - LIHONS
	Gravats	⇒	Remblais GURDEBEKE - LIHONS	VEOLIA - BOVES
	Déchets verts	⇒	Compostage GURDEBEKE – MOULIN SOUS TOUVENT	VEOLIA -BOVES

	Cartons	⇒	Recyclage GURDEBEKE – ST JUST EN CHAUSSEE	Centre de tri RECUP'AIRE – Rosières en Santerre
	Bois		/	VEOLIA -BOVES
	DMS	⇒	Valorisation / Régénération ORTEC - AMIENS	ARF
RECETTES (Transport payant pour les ferrailles et batteries)	Ferraille	⇒	Recyclage Fricourt Environnement - FRICOURT	Recyclage Fricourt Environnement – FRICOURT
	Mobilier	⇒	Valorisation énergétique VEOLIA / ECOMOBILIER	
	DEEE	⇒	Recyclage OCAD3E VEOLIA	
	Piles et Batteries	⇒	Batteries :Chimirec ST JUST EN CHAUSSEE Piles : Corépile	Batteries : FRICOURT Piles : COREPILE
	Huiles de Fritures	⇒	Valorisation / Régénération QUATTRA - Belgique	
	Huiles de Vidange	⇒	Régénération SEVIA - HARNES	
PRESTATION GRATUITE Pas de recettes	Tubes et Lampes	⇒	Valorisation / Régénération RECYLUM / Envie2E AMIENS	
	Cartouches d'encre	⇒	PRINTERRE	
	Pneu	⇒	Recyclage ALLIAPUR	Recyclage ALLIAPUR
	Radiographies	⇒	REMONDIS	REMONDIS

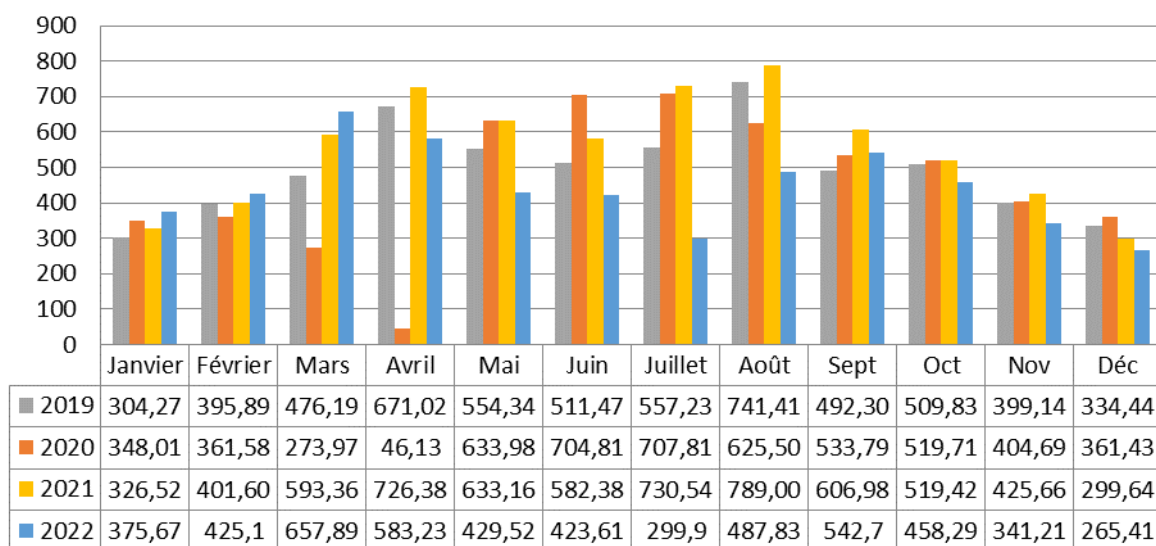
Suite à l'incendie, survenu en mai 2022, certains déchets n'ont pas été pesés lors de leur évacuation et donc comptabilisés (notamment les déchets verts stockés pendant 2 mois sur la plateforme.)

Certains flux n'ont pas été collectés pendant quelques temps (les huiles, les DMS, les batteries...)

► **Evolution du tonnage total de déchets amenés à la déchèterie :**

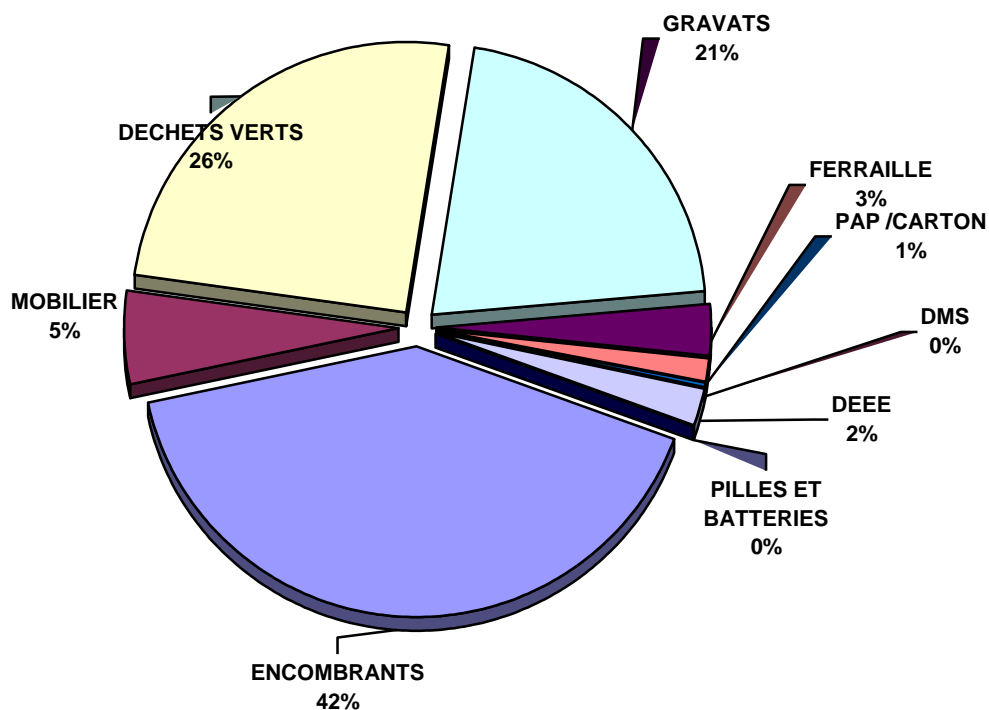


► **Apports mensuels sur la déchèterie (tous déchets confondus) :**



► Tonnages par catégories de déchets

TONNAGES	2019	2020 (Covid)	2021	2022	
ENCOMBRANTS	2938,66	2840,54	2643,96	2175,00	- 468,96
MOBILIER	-	71,92	360,76	288,10	- 72,66
DECHETS VERTS	1424,36	1237,71	1877,74	1340,02	-537,72
GRAVATS	1084,52	880,60	1234,94	1120,58	-114,36
FERRAILLE	226,2	203,60	208,26	162,28	-45,98
PAPIER / CARTON	90,3	92,16	108,92	72,36	-36,56
DMS	30,836	36,262	36,66	16,70	-19,96
HUILES	12000 litres	13500 litres	15000 litres		
HUILES ALIM	715 litres	480 litres	670 litres		
BATTERIES	cambriolages	4,097	4,20	1,30	-2,90
PILES	0,466	0,579	0,56		
DEEE	152,637	153,943	158,62	114,02	-44,60
TOTAL	5948	5521,41	6634,62	5290,36	↘ 979,30 T



► L'accueil des Professionnels en déchèterie

Les artisans, commerçants exerçant leur activité dans une des communes de Terre de Picardie peuvent venir déposer certains déchets afférents à leur activité, après avoir signé une convention avec la Communauté de communes et moyennant le paiement d'une redevance.

Les artisans, commerçants, administrations, ayant signé une convention, ont une carte d'accès. Les volumes estimés par l'agent de déchetterie sont facturés en fonction des matériaux déposés.

✓ Les déchets industriels acceptés dans ce cadre sont :

- les papiers et cartons
- la ferraille et les métaux
- les déchets verts
- les gravats valorisables
- les déchets encombrants non recyclables



✓ La facturation :

Ce service est ensuite refacturé selon les tarifs suivants :

DECHET	TARIF
Carton	Gratuit
Ferrailles	Gratuit
Tout venant	25 € / m3
Déchets Verts	12 € / m3
Déchets inertes - gravats	25 € / m3
DDS (Déchets Diffus Spécifiques)	2 € / unité



En 2022, 71 artisans-commerçants ont fréquenté régulièrement la déchèterie.

Le montant des redevances perçues, pour l'année 2022, s'élève à 27 053 €.

❖ L'APPORT VOLONTAIRE

Le Verre :

La collecte du verre est réalisée sous forme d'apport volontaire à l'aide de nombreuses colonnes réparties sur le territoire.

Les communes sont desservies à raison d'une colonne à verre pour 180 habitants.

Soit 99 conteneurs de 4 m³ sur le territoire.

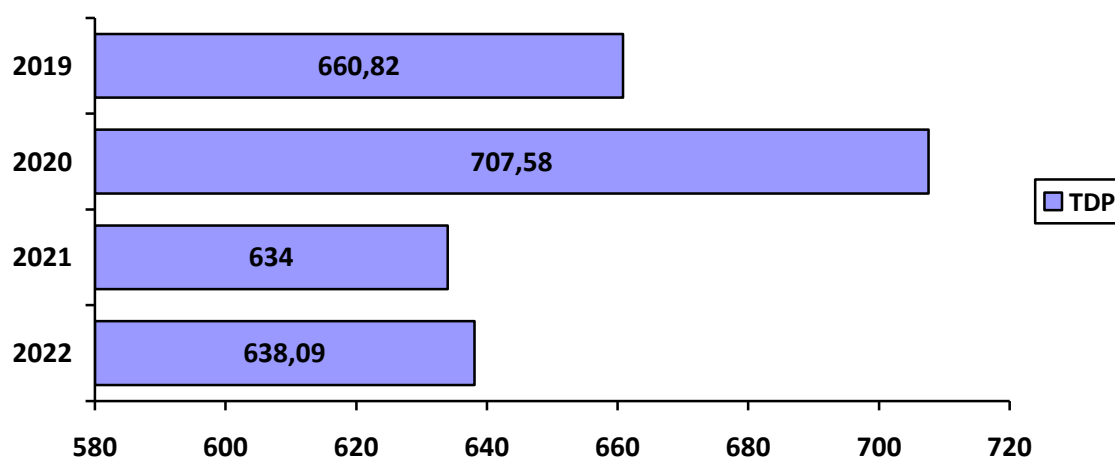
Toutes les communes sont équipées au minimum d'une colonne à verre.

Le flux « Verre » est composé de bouteilles, de canettes et de pots en verre.

La collecte est réalisée par la société Minéris (groupe Paté) et gérée par le SMITOM du Santerre.



Evolution des tonnages :



Les tonnages de collecte de l'année 2022 donnent un ratio de **34,48 Kg/habitant**.

Les Textiles :

Les habitants peuvent également déposer les textiles dans l'un des points de collecte, répartis sur le territoire.

3 collecteurs sur le territoire :

- le Relais
- la Croix Rouge
- A.I.R Ressourcerie



❖ COLLECTE SPECIFIQUE DES ENCOMBRANTS



Terre de Picardie a signé une convention avec Artois Insertion Ressourcerie (A.I.R) pour la collecte en porte à porte des encombrants.

Artois Insertion Ressourcerie est une association œuvrant pour l'insertion et l'environnement.

AIR collecte les encombrants à domicile, sur rendez-vous.

Chiffres 2020 :

Secteur	Nb Apports Volontaires	Nb Débarras	Poids Collectés
TDP	593	180	53,36 T

Chiffres 2021 :

Secteur	Nb Apports Volontaires	Nb Débarras	Poids Collectés
TDP	995	228	48,38 T

Chiffres 2022 :

Secteur	Nb Apports Volontaires	Nb Débarras	Poids Collectés
TDP	805	222	54,12 T

BILAN TONNAGES 2022

(18504 habitants)

10 834 tonnes de déchets collectés

585,49 kg par habitant / an



Déchets Ménagers Résiduels
3902 tonnes



Emballages Ménagers
950 tonnes



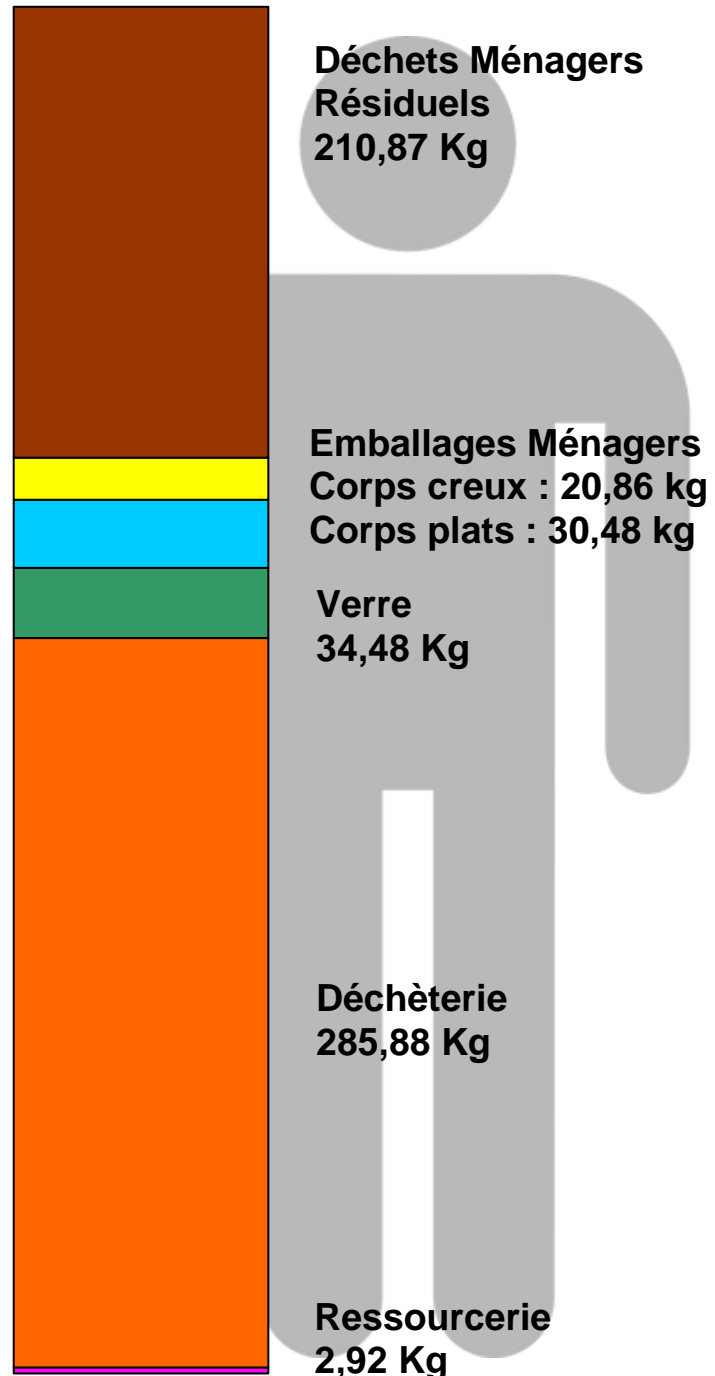
Verre
638 tonnes



Déchèterie
5290 tonnes



Ressorcerie
54 tonnes.





COMMUNICATION ET PREVENTION.

❖ LA COMMUNICATION

✓ L'Eco-train.



En 2021, Terre de Picardie avait installé, à l'école de Méharicourt, un « Eco-Train » permettant aux enfants de trier leurs déchets dans la cour de récréation.

Suite au succès rencontré par cet ensemble, l'Eco-train a été installé dans les cours d'école du territoire.

✓ Les colonnes à verre à l'effigie de la Communauté de communes.



Les dernières anciennes colonnes à verre ont été remplacées en 2022

Tout le territoire de Terre de Picardie est désormais équipé d'une ou plusieurs colonnes à l'effigie de la Communauté de Communes.

✓ Le Guide de Tri



Les consignes de tri ayant été modifiées en 2021, Terre de Picardie a réédité, en 2022, un nouveau guide de tri, qui a été distribué dans chaque foyer.

✓ Le calendrier de collecte

Comme chaque année, la collectivité a réalisé un calendrier de collecte pour l'année 2022.



✓ Lettre Info Déchèterie.

Suite à l'incendie de la déchèterie et au démarrage des travaux de construction de la nouvelle déchèterie, des travaux de voirie ont été réalisés afin de réorganiser l'accès au bâtiment.

Une lettre info a été distribuée aux habitants afin de les informer de la nouvelle circulation et des conditions mises en place durant les travaux.



❖ LE PLAN DE PREVENTION

Définition de la prévention des déchets :

La prévention de la production de déchets consiste à réduire la quantité et la nocivité des déchets produits en intervenant à la fois sur leur mode de production et sur leur consommation. Elle intervient avant l'abandon, le statut de déchet d'un produit.

Actions réalisées en 2022

- Compostage Individuel

En 2022, la mise à disposition de composteurs s'est poursuivie, Terre de Picardie a distribué 57 composteurs.

Un site de compostage a également été mis en place à la MARPA à Rosières en Santerre.

- Animations scolaires

Des animations en milieu scolaire sont réalisées par le SMITOM, auprès des classes qui en font la demande.

En 2022, 58 animations ont été effectuées ; 1267 élèves ont ainsi été sensibilisés.

	Animations	Nbre anim	Nbre enfant
SCOLAIRE	<i>Visite CDT</i>		
	<i>Tri</i>	23	490
	<i>Recyclage tout un art</i>	9	206
	<i>Jeu stop déchet</i>	9	192
	<i>Lombricompostage</i>	2	39
	<i>La réduction des déchets 2.0</i>	0	0
	<i>Tout savoir sur le compostage</i>	0	0
	<i>Sachons choisir nos achats</i>	8	163
	<i>L'atelier des branchés</i>	6	154
	<i>Composter, c'est pas sorcier</i>	1	23
	Total	58	1267
	Evènements extérieurs		
<i>Juin</i> : Journée sensibilisation stand "Game of tri" au collège J. Verne ROSIERES EN SANTERRE			

- Animations Grand Public – évènements extérieurs

Le stand du SMITOM était présent sur les évènements ci-dessous :

- Groupama à Rosières en Santerre (mai)
- SARCOM à Chaulnes (novembre)



INDICATEURS FINANCIERS.

❖ LES MARCHES PUBLICS

Le service de collecte et d'élimination des déchets ménagers et assimilés est réalisé par un ensemble de prestations de services dont une partie est régie par des marchés publics.

LISTE DES MARCHES CONCLUS en 2022 > A 40 000 € HT

- Traitement et Transport des déchets issus de la déchèterie

Prestataires retenus : FRICOURT pour la Ferraille et les batteries
 ARF pour les Déchets Ménagers Spéciaux
 ONCIDIS pour l'Amiante

- Réception et Traitement des déchets issus de la déchèterie

Prestataires retenus : GURDEBEKE pour les Encombrants
 VEOLIA pour les Déchets Verts
 VEOLIA pour les Gravats
 VEOLIA pour le Bois

- Mission de maîtrise d'œuvre pour la mise en œuvre de la Tarification Incitative

LISTE DES CONSULTATIONS < A 40 000 € HT

- Bacs de tri pour les cours d'écoles
Prestataire retenu : ECONOX

❖ LA TAXE D'ENLEVEMENT DES ORDURES MENAGERES

La TEOM est un impôt assis sur le foncier bâti et à ce titre, elle n'est pas liée à l'utilisation du service ni au volume des déchets collectés.

Evolution du Taux de la TEOM

En 2022, Terre de Picardie a voté pour un taux de 14,5 % sur le territoire pour la TEOM.

❖ BUDGET 2022

	Investissement	Fonctionnement
Dépenses (en €)	365 215,63 €	1 861 779,88 €
Recettes (en €)	201 509,50 €	1 947 368,75 €

Le montant global des dépenses arrêté au compte administratif 2022 se décompose de la façon suivante :

DEPENSES D'INVESTISSEMENT	365 215,63 €
20 - Immobilisations incorporelles (étude)	16 755,00 €
21 - Immobilisations corporelles (achat matériel)	276 270,78 €
23 - Immobilisations en cours (constructions, travaux)	72 189,85 €

RECETTES D'INVESTISSEMENT	201 509,50 €
040 - Opérations d'ordre de transfert entre sections	51 577,00 €
13 - Subventions d'investissement	149 932,50 €

DEPENSES DE FONCTIONNEMENT		1 861 779,88 €
Charges à caractères général		1 046 235,66 €
6042 - Achats prestations de services (autres que terrains à aménager)		137 827,40 €
60611 - Eau et assainissement		220,50 €
60612 - Énergie - Électricité		1 444,22 €
60621 - Combustibles		1 201,01 €
60622 - Carburants		70,44 €
60631 - Fournitures d'entretien		277,14 €
60632 - Fournitures de petit équipement		2 144,73 €
60636 - Vêtements de travail		2 026,31 €
6068 - Autres matières et fournitures		14 220,00 €
611 - Contrats de prestations de services		784 625,32 €
6132 - Locations immobilières		2 199,08 €
6135 - Locations mobilières		4 660,54 €
615221 - Entretien et réparations bâtiments publics		48 818,78 €
61551 - Matériel roulant		7 025,98 €
61558 - Autres biens mobiliers		16 272,00 €
6156 - Maintenance		5 113,23 €
6161 - Assurance multirisques		1 298,64 €
6231 - Annonces et insertions		2 964,06 €
6236 - Catalogues et imprimés		12 375,40 €
6262 - Frais de télécommunications		1 414,88 €
63512 - Taxes foncières		36,00 €
Charges de personnel		143 622,00 €
Dotations aux amort. des immo. incorporelles et corporelles		49 077,00 €
Autres charges de gestion courante		622 845,22 €

RECETTES DE FONCTIONNEMENT		1 947 368,75 €
013 - Atténuations de charges		16 812,36 €
70 - Produits des services, du domaine et ventes diverses		33 339,00 €
73 - Impôts et taxes		1 642 263,00 €
74 - Dotations, subventions et participations		241 366,84 €
77 - Produits exceptionnels		13 587,55 €

Le financement du service de collecte et d'élimination des déchets ménagers est assuré par la Taxe d'Enlèvement des Ordures Ménagères (T.E.O.M.) facturée aux particuliers et professionnels, les prestations particulières, le soutien des sociétés agréées ainsi que les recettes industrielles.

♣ Les modalités d'exploitation du service – Quelques chiffres clés

Cout de collecte 2022 des ordures ménagères et des sacs : 451 644 €

Coût de traitement des OM : 452 495 €

Coût de tri des sacs jaunes et bleus : 197 991 €

Coût de transport et de traitement des déchets issus de la déchèterie :

2022	Tonnages traités	Coût de rotation des bennes	Coût de traitement
ENCOMBRANTS	2175,00	63 140,79 €	248 669,85 €
DECHETS VERTS	1340,02	59 086,33 €	25 449,09 €
GRAVATS	1120,58	22 892,80 €	12 176,38 €
FERRAILLE	162,28	3 888,00 €	
PAPIER / CARTON	72,36	8 940,60 €	
DMS	16,70	2 631,00 €	7 697,31 €

❖ LES FAITS MARQUANTS 2022.

La déchèterie

Dans la nuit du 10 au 11 mai 2022, un incendie s'est déclaré dans une benne « encombrant », à l'intérieur de la déchèterie.



Image « vidéo »

Terre de Picardie a été contrainte de fermer complètement le site, quelques jours, afin de mettre en place, à l'extérieur, une nouvelle organisation « en mode dégradé » permettant aux habitants de continuer à amener leurs déchets.



Création d'une plateforme pour les déchets verts (pour les gros apports en juillet /août)

Utilisation des 4 quais extérieurs pour les flux encombrants ; mobilier ; déchets verts

Les bennes gravats, cartons et ferraille ont été déposées à même le sol



Cette situation a perduré jusqu'en décembre 2022.

En effet, dans la mesure où la communauté de communes a été confrontée d'une part à des délais administratifs importants pour la mise en sécurité du bâtiment et d'autre part à des délais d'exécution et d'approvisionnement liés à la crise actuelle, la réouverture du bâtiment

Le démarrage des travaux de création de la nouvelle déchèterie, initialement prévu au 1^{er} semestre, a donc été reporté à 2023.

La Tarification incitative

Après avoir étudié, en 2021, les différents scénarios possibles de tarification incitative, le conseil communautaire a voté, le 20 janvier 2022 la mise en place d'une TEOM incitative, à la levée, sur les OMR.

Ecogéos a finalisé l'étude en avril 2022 avec une présentation du planning et de l'organisation pour une mise en œuvre effective, d'un plan d'actions et des travaux préparatoires, etc... pour le bon déroulement de l'opération.

Une consultation a été lancée, en décembre 2022, pour recruter un AMO pour accompagner la collectivité dans la mise en œuvre de cette tarification.

Conteneurs à verre

En 2019, Terre de Picardie a lancé un marché pour remplacer les anciennes colonnes à verre, à raison de 25 colonnes/ an.

En 2022, 25 nouvelles colonnes ont ainsi été mises en place.

Tout le territoire possède désormais un ou plusieurs nouveau(x) container(s).

❖ Projets et perspectives pour 2023

Reconstruction de la déchèterie

Les travaux pour la construction de la nouvelle déchèterie vont démarrer au 1^{er} semestre 2023

L'ouverture de la nouvelle installation devrait avoir lieu en fin d'année 2023.

La Tarification incitative

L'année 2023 sera marquée par le démarrage de la mise en œuvre de la Tarification Incitative.

- Choix de l'AMO
- Lancement des premiers marchés



TERRE DE PICARDIE
Avenue de Haute Picardie
80200 ESTREES-DENIECOURT
Tel : 03.22.85.14.14

www.terredepicardie.fr